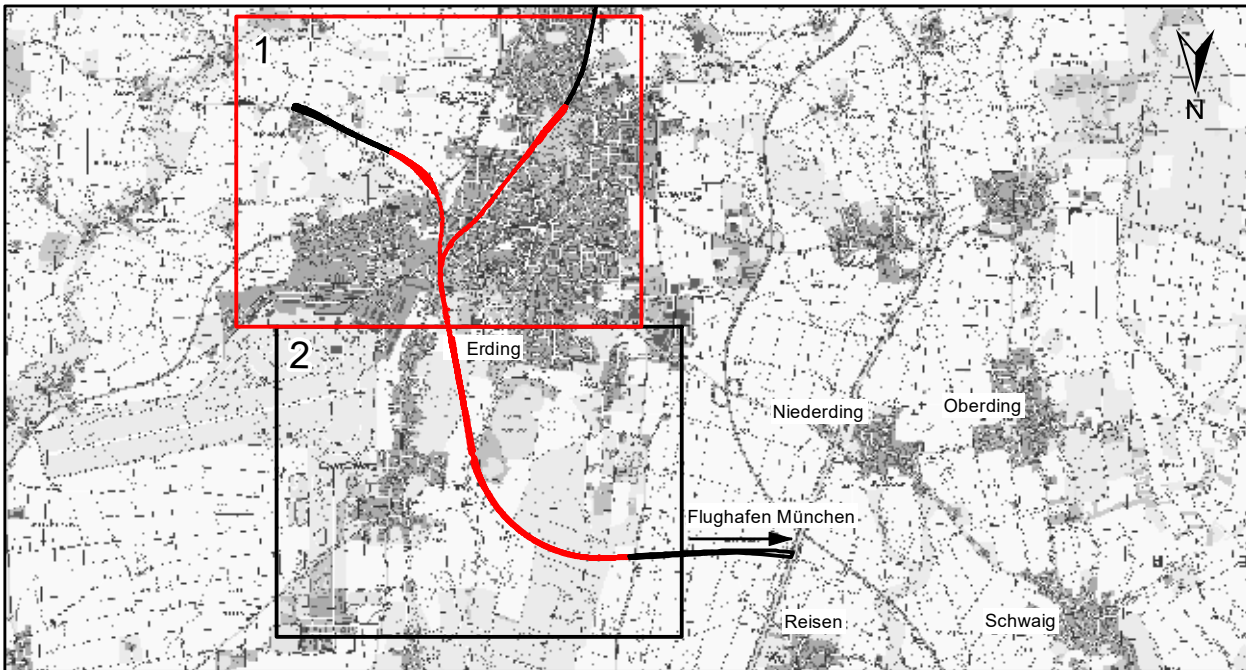


1. Änderung

Anlage Nr.: 15.2.1



Index		Änderung / Ergänzung	
a		Ausgangsvorhaben: 1. Änderung im laufenden Verfahren - (geänderte Anlage)	01.12.2023
		Ausgangsvorhaben: Antragfassung	28.02.2020
Planinhalt			
Planfeststellung Schutzgut Pflanzen, Bestand Strecke 5601, Bahn-km 11,6+55 - 14,9+88 / Strecke 5606, Bahn-km 7,0+30 - 8,8+52			
Vorhabenträger		Vorhabenträger	
DB NETZE DB Netz AG Richelstraße 3 80634 München		DB NETZE DB Station&Service AG Bahnhofsmannschaft München Bayerstraße 16a, 80335 München	
DB NETZE DB Energie GmbH Richelstraße 3 80634 München			
Vertreter der Vorhabenträger		Vertreter der Vorhabenträger	
DB NETZE DB Netz AG, Großprojekte Süd Richelstraße 3 80634 München		DB NETZE DB Netz AG, Großprojekte Süd Richelstraße 3 80634 München	
Datum: 08.12.2023		Datum: 08.12.2023	
Unterstützung: gez. I.V. Bear		Unterstützung: gez. ppe. Lochshöfer	
verantwortliche Planungsgemeinschaft Ingenieurgesellschaft Ostliche Schienenanbindung Flughafen München		verantwortliche Planungsgemeinschaft Ingenieurgesellschaft Ostliche Schienenanbindung Flughafen München	
OBERMEYER SSF Ingenieure AG Bayerische Eisenbahn- und Straßenbau AG Postfach 10 15 42, 80335 München		OBERMEYER SSF Ingenieure AG Bayerische Eisenbahn- und Straßenbau AG Postfach 10 15 42, 80335 München	
Datum: 01.12.2023		Datum: 01.12.2023	
Unterstützung: gez. ppe. Lochshöfer		Unterstützung: gez. I.A. Frontzek	
Planersteller		Planersteller	
ifuplan		ifuplan	
Datum: 15.07.2015		Datum: 15.07.2015	
bearb.: 15.07.2015		bearb.: 15.07.2015	
gez.: 15.07.2015		gez.: 15.07.2015	
Name: ma / ifuplan		Name: ma / ifuplan	
Bauvorhaben		Bauvorhaben	
Lückenschluss Erding - Flughafen München und Walpertskirchener Spange, PFA 4.2		Lückenschluss Erding - Flughafen München und Walpertskirchener Spange, PFA 4.2	